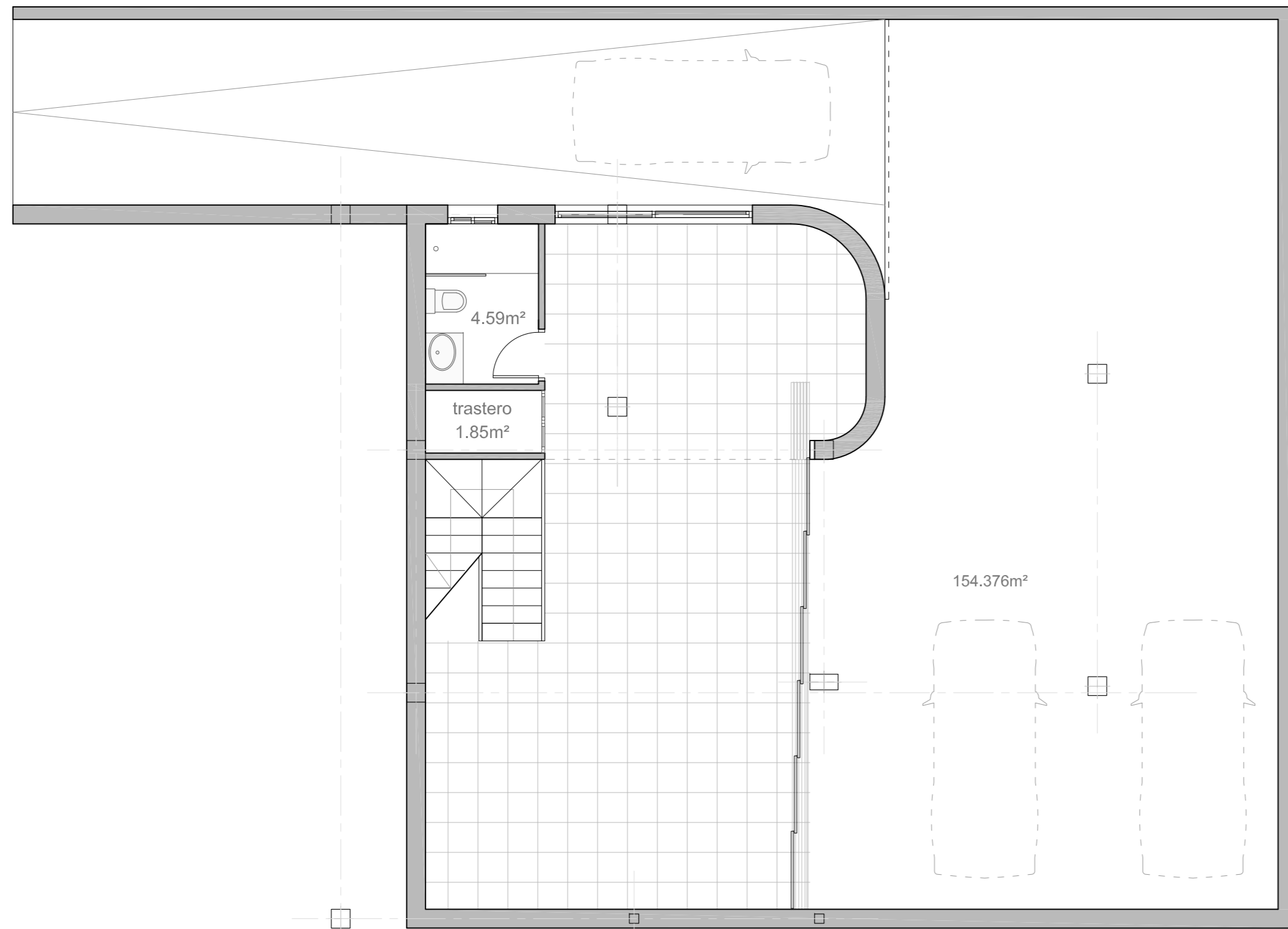
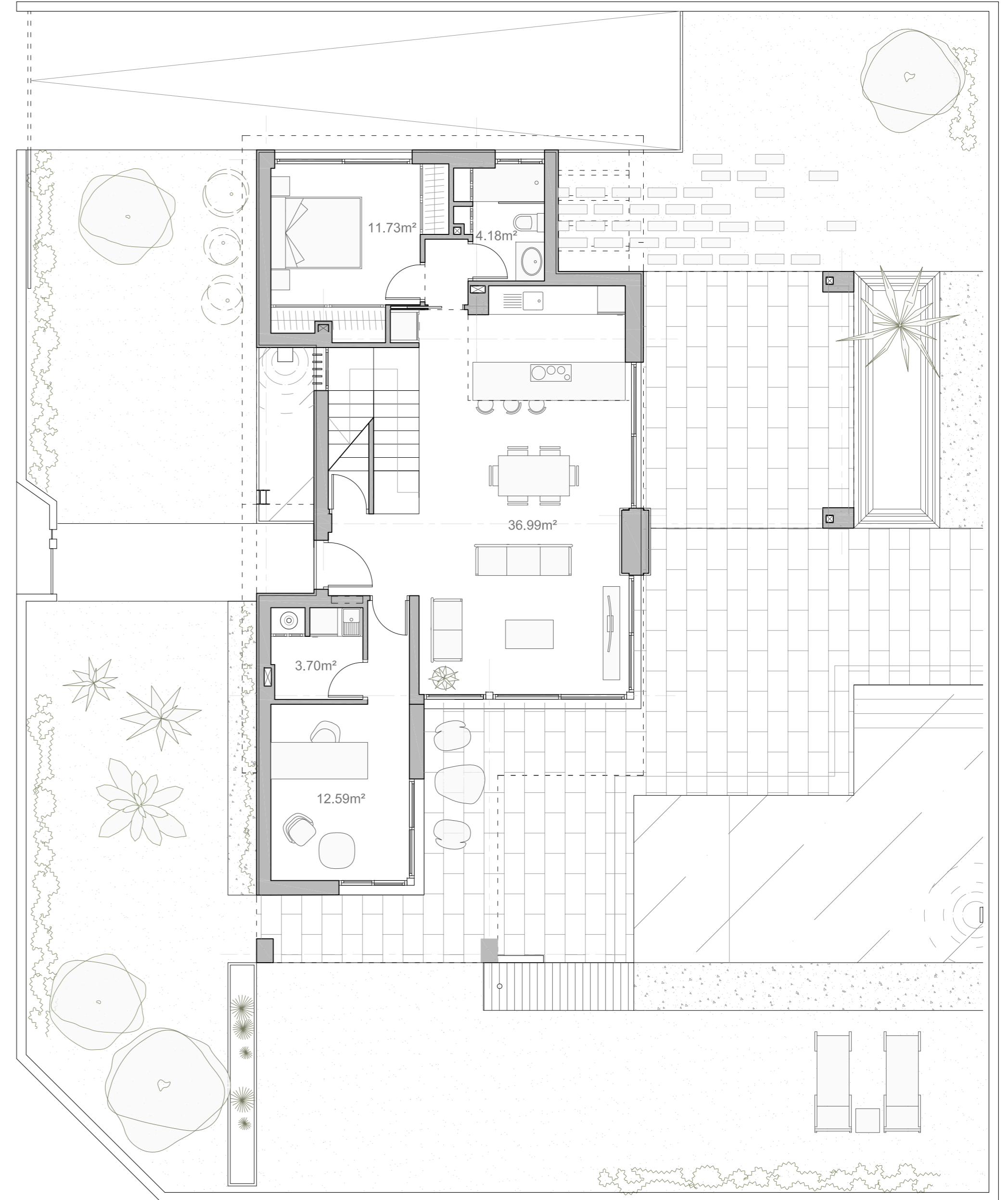


Sótano



Planta Baja



**IBIZA F. N6. 4 habitaciones**

Sup. construida planta baja	96,86 m <sup>2</sup>
Sup. terrazas cubiertas	44,13m <sup>2</sup>
Sup. construida planta primera	76,18 m <sup>2</sup>
Sup. terrazas planta primera	37,91 m <sup>2</sup>
Sup. construida planta sótano	183,50 m <sup>2</sup>
Jardín	324,89 m <sup>2</sup>
SUP. TOTAL TERRAZAS	82,04 m <sup>2</sup>
SUP. TOTAL VIVIENDA	173,04 m <sup>2</sup>
SUP. DISFRUTABLE	703,37 m <sup>2</sup>
PARCELA	507,00 m <sup>2</sup>



PROMOTOR:  
DIOSILO, S.L.

ARQUITECTO:  
SALVADOR NIETO GARCERAN  
nº col. 1858

PROYECTO  
LOS ALCÁZARES (MURCIA)  
PARAJE DE LA TORRE DEL RAME - PARCELA RA-471

PROYECTO BÁSICO Y DE EJECUCIÓN DE  
VIVIENDA UNIFAMILIAR Y GARAJE Y PISCINA  
"IBIZA-F"

Distribución  
-Opción de Sótano-

PLANO Nº 01

ESCALA 1:75

FECHA 10/2016